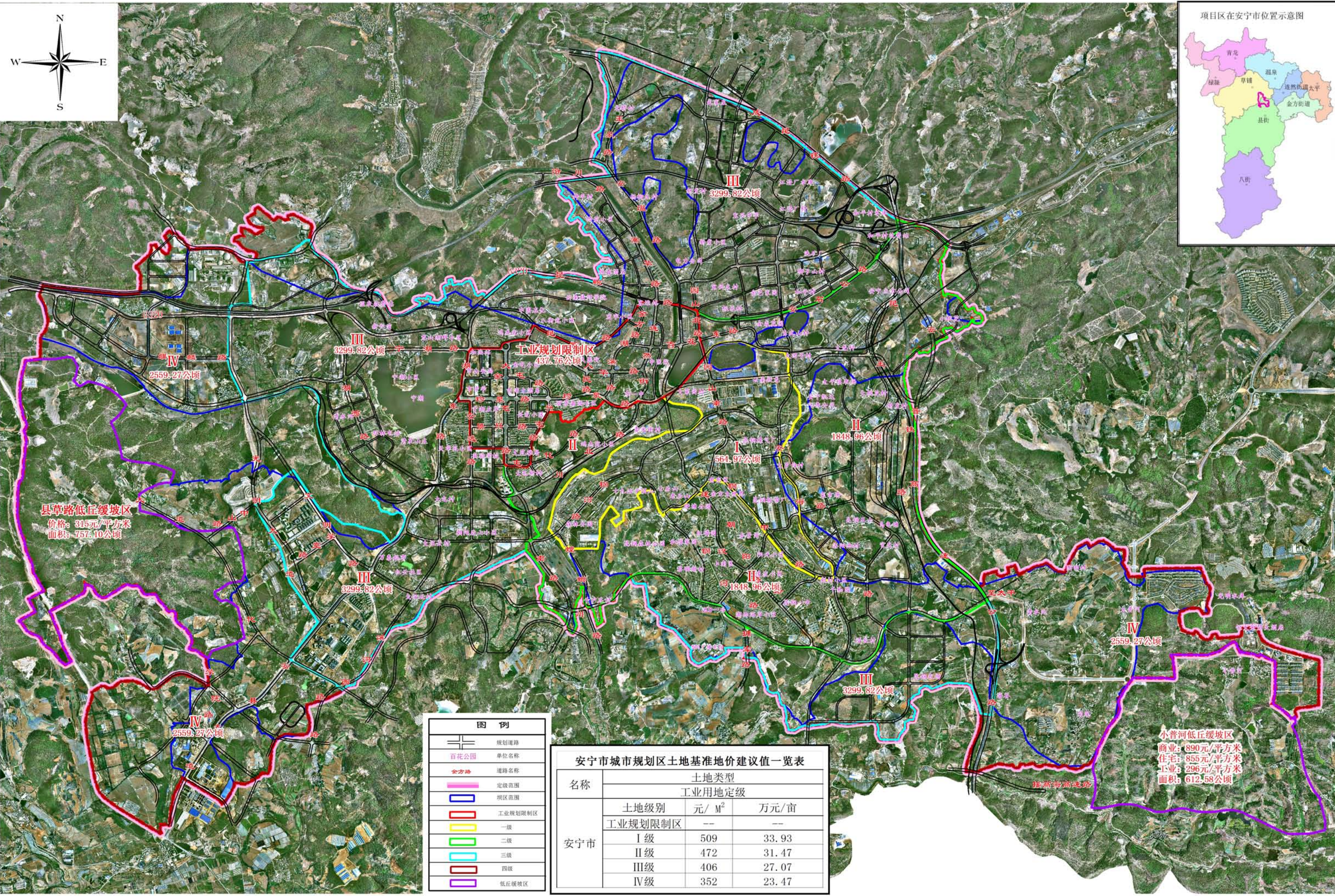
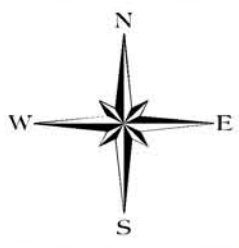


# 安宁市城市规划区土地工业用地定级与基准地价 (更新) 测算级别示意图

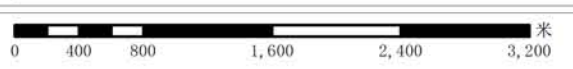


县草路低丘缓坡区  
价格: 315元/平方米  
面积: 757.10公顷

小普河低丘缓坡区  
商业: 890元/平方米  
住宅: 855元/平方米  
工业: 296元/平方米  
面积: 612.58公顷

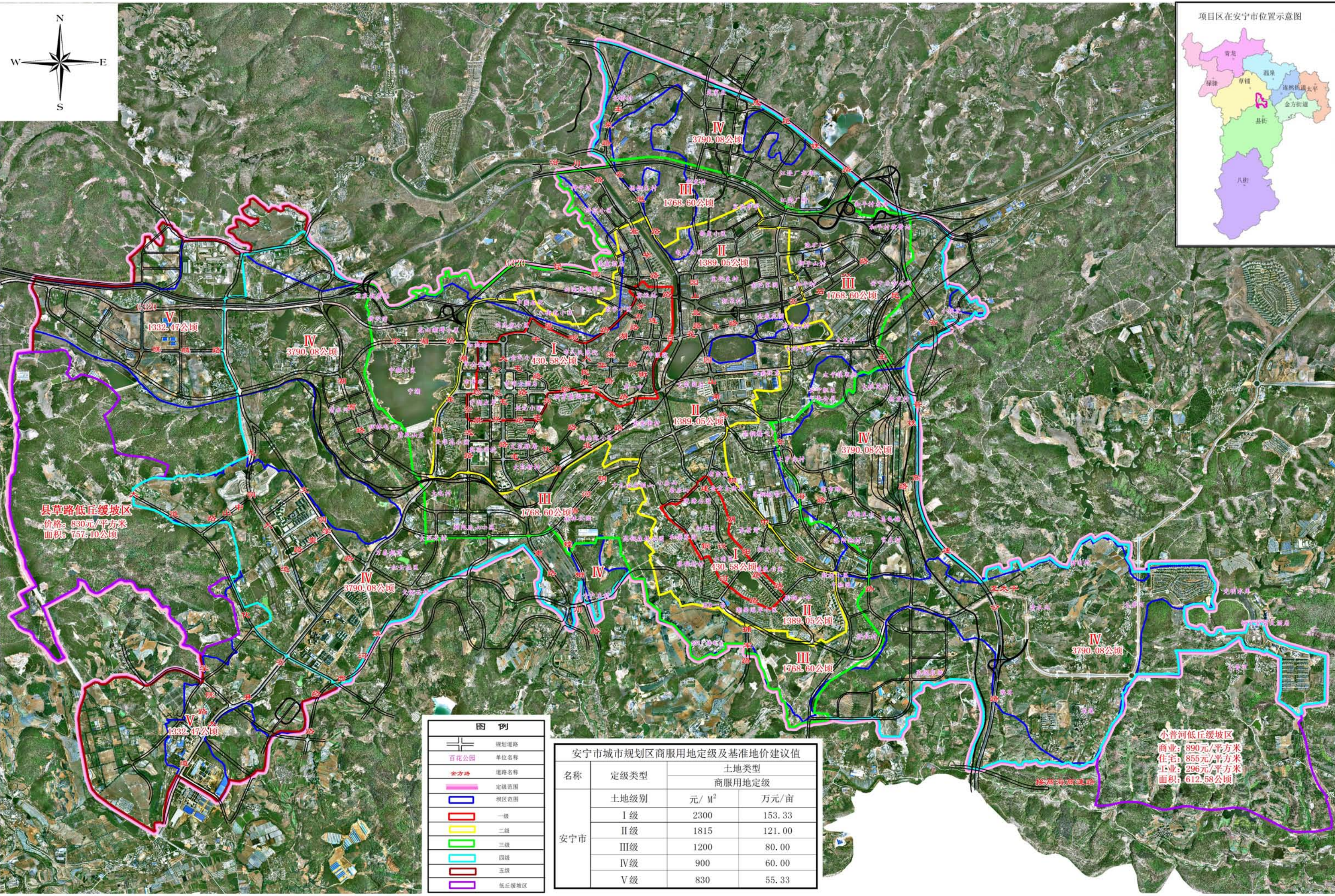
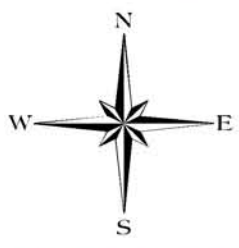
	规划道路
	单位名称
	道路名称
	定级范围
	限制范围
	工业规划限制区
	一级
	二级
	三级
	四级
	低丘缓坡区

名称	土地类型		
	工业用地定级		
	土地级别	元/ M <sup>2</sup>	万元/亩
安宁市	工业规划限制区	--	--
	I 级	509	33.93
	II 级	472	31.47
	III 级	406	27.07
	IV 级	352	23.47





# 安宁市城市规划区土地商服用地定级与基准地价 (更新) 测算级别示意图

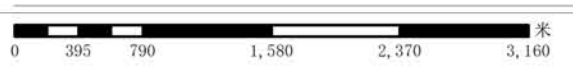


**县草路低丘缓坡区**  
 价格: 830元/平方米  
 面积: 757.10公顷

**小普河低丘缓坡区**  
 商业: 890元/平方米  
 住宅: 855元/平方米  
 工业: 296元/平方米  
 面积: 612.58公顷

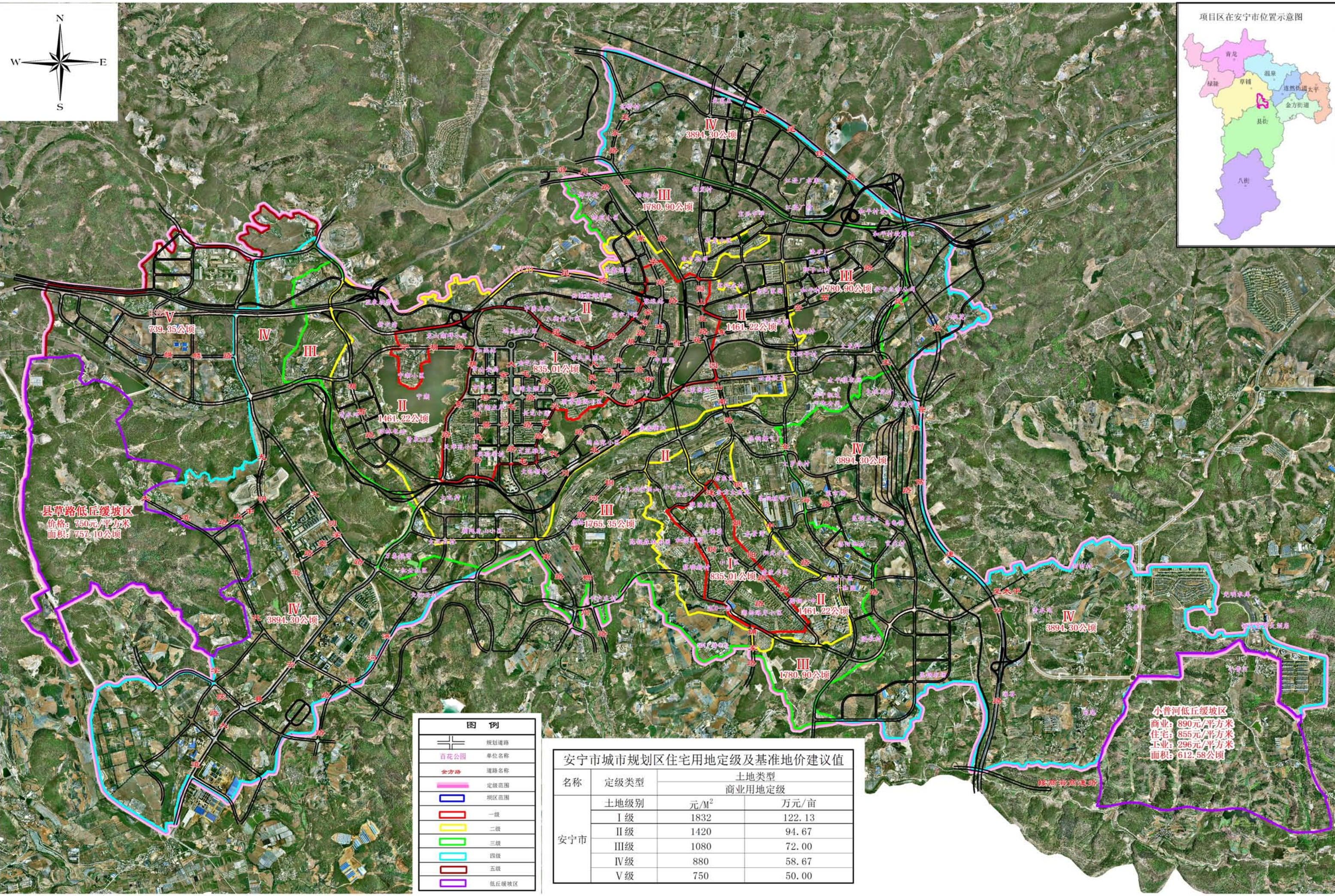
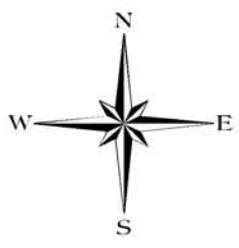
	规划道路
	百花公园 单位名称
	金方路 道路名称
	定级范围
	坝区范围
	一级
	二级
	三级
	四级
	五级
	低丘缓坡区

名称	定级类型	土地类型	
		商服用地定级	
	土地级别	元/ M <sup>2</sup>	万元/亩
安宁市	I级	2300	153.33
	II级	1815	121.00
	III级	1200	80.00
	IV级	900	60.00
	V级	830	55.33





# 安宁市城市规划区土地住宅用地定级与基准地价 (更新) 测算级别示意图

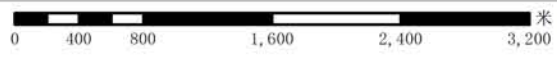


**图例**

- 规划道路
- 单位名称
- 道路名称
- 定级范围
- 坝区范围
- 一级
- 二级
- 三级
- 四级
- 五级
- 低丘缓坡区

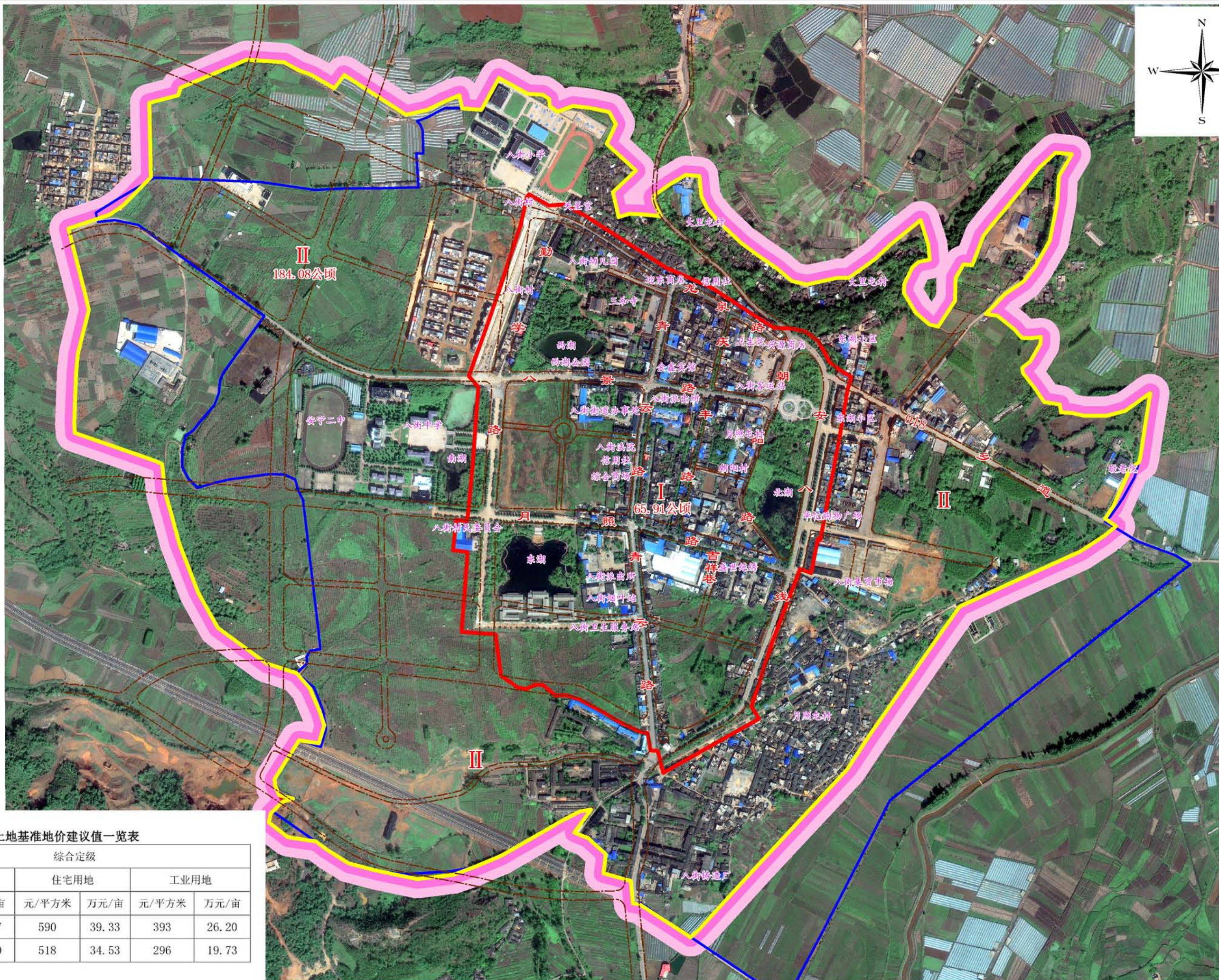
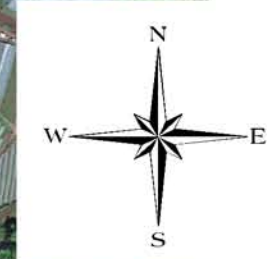
**安宁市城市规划区住宅用地定级及基准地价建议值**

名称	定级类型	土地类型	
		商业用地定级	住宅用地定级
安宁市	I级	1832	122.13
	II级	1420	94.67
	III级	1080	72.00
	IV级	880	58.67
	V级	750	50.00





# 安宁市八街街道办事处土地定级与基准地价（更新）测算级别示意图



	规划道路
	八街派出所 单位名称
	八景路 道路名称
	定级范围
	坝区范围
	I级
	II级

八街街道办事处土地基准地价建议值一览表

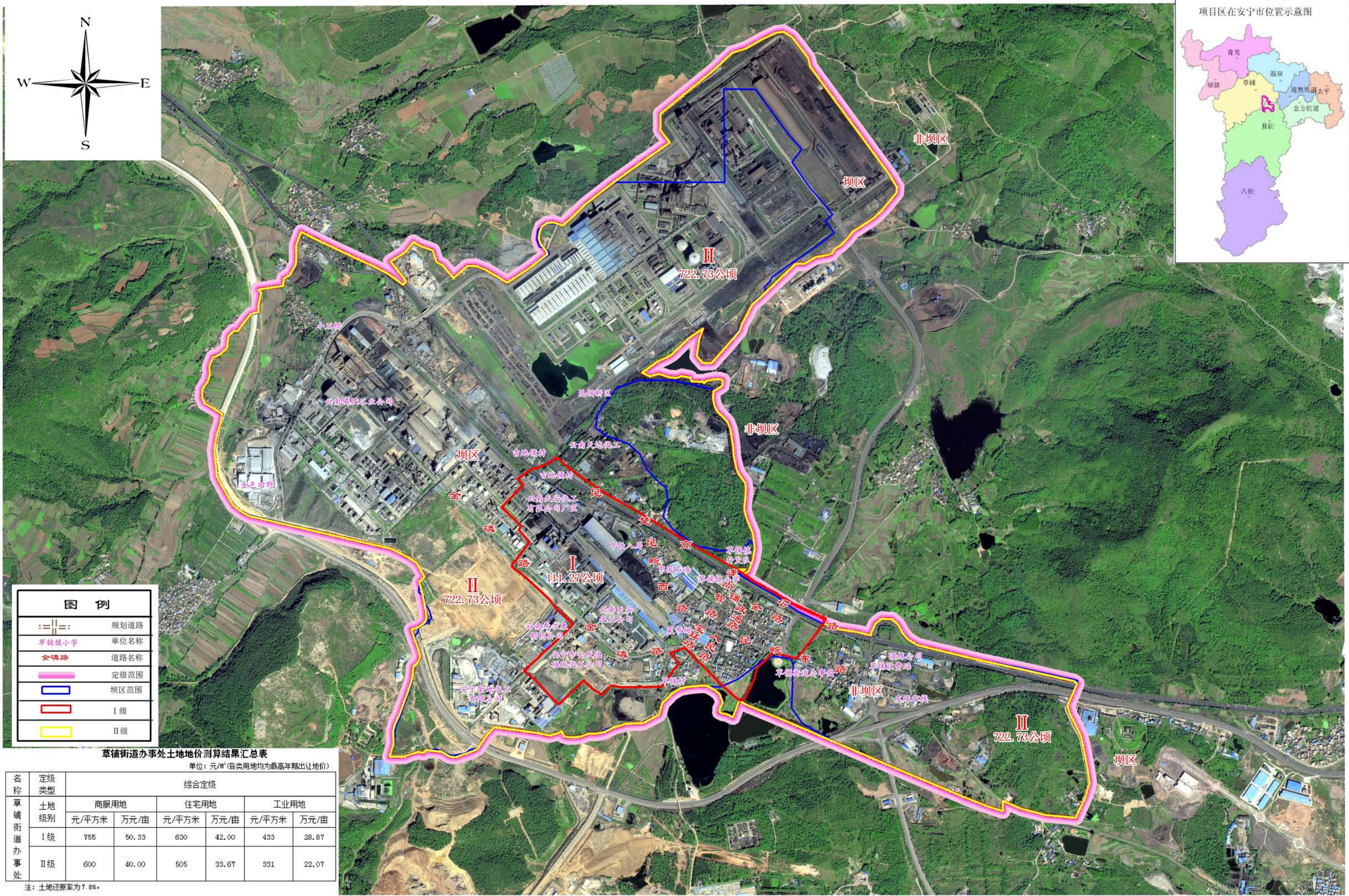
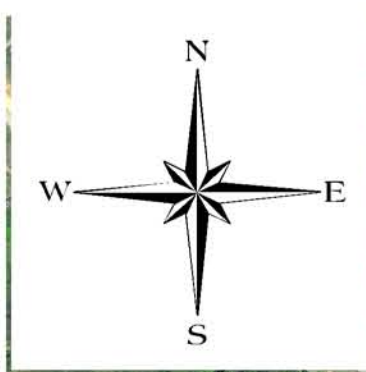
名称	定级类型	综合定级					
		商服用地		住宅用地		工业用地	
		元/平方米	万元/亩	元/平方米	万元/亩	元/平方米	万元/亩
八街街道办事处	I级	670	44.67	590	39.33	393	26.20
	II级	600	40.00	518	34.53	296	19.73

注：土地还原率为7.5%。





# 安宁市草铺街道办事处土地定级与基准地价更新（测算）级别示意图



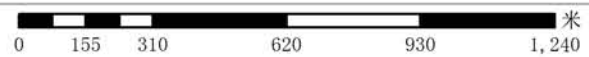
**图例**

	规划道路
	单位名称
	道路名称
	定级范围
	坝区范围
	I级
	II级

**草铺街道办事处土地地价测算结果汇总表**  
单位：元/㎡ (各类型用地均为最高年期出让地价)

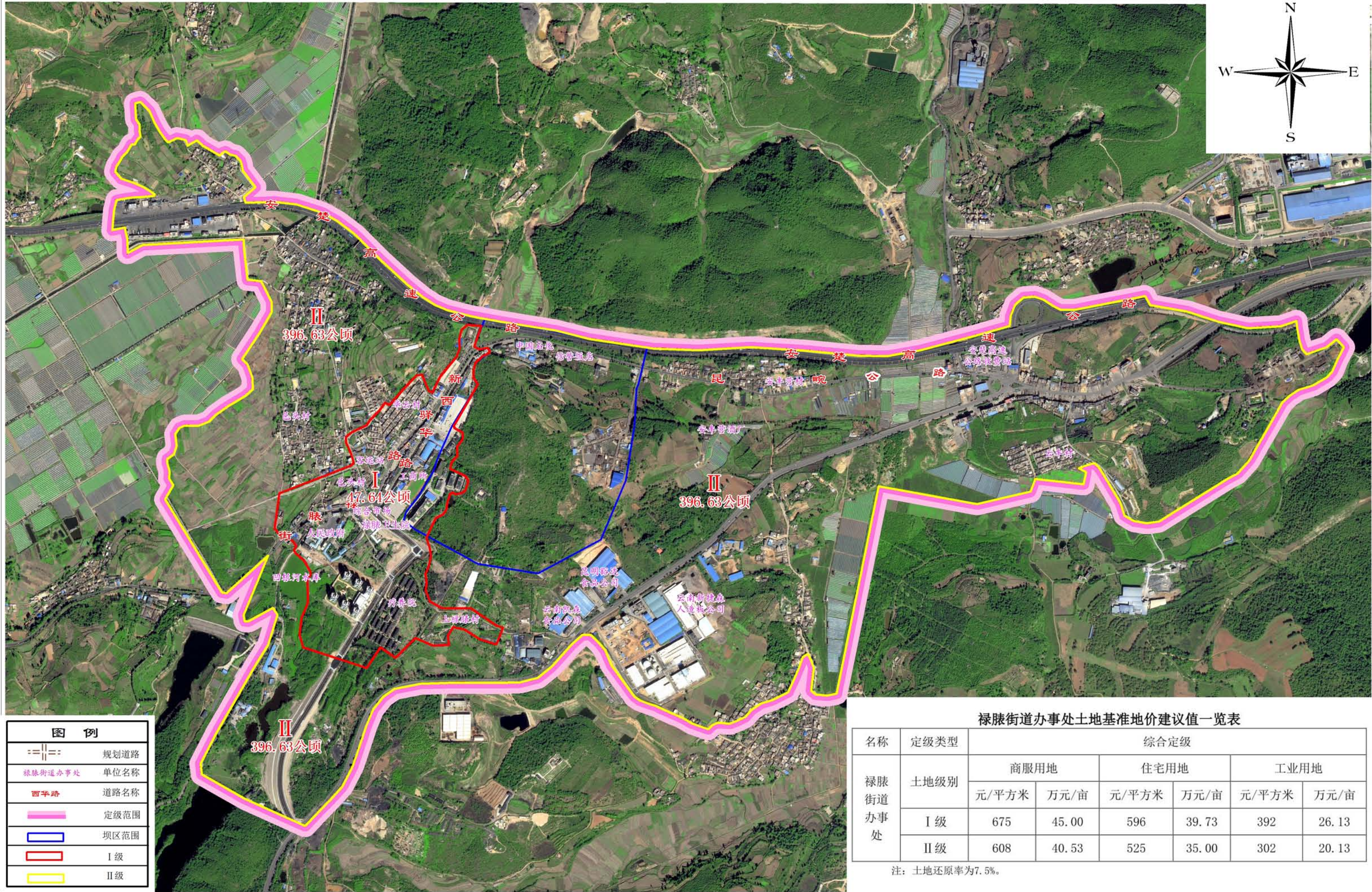
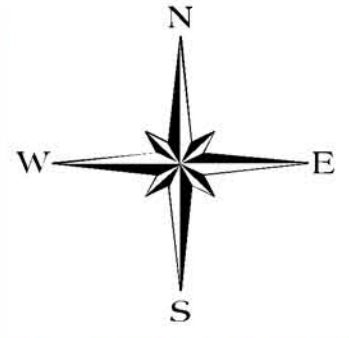
名称	定级类型	综合定级					
		商服用地		住宅用地		工业用地	
草铺街道办事处	土地级别	元/平方米	万元/亩	元/平方米	万元/亩	元/平方米	万元/亩
	I级	755	50.33	630	42.00	433	28.87
	II级	600	40.00	505	33.67	331	22.07

注：土地还原率为7.8%





# 安宁市禄脰街道办事处土地定级与基准地价更新（测算）级别示意图

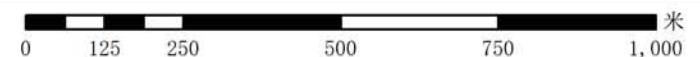


图例	
	规划道路
	单位名称
	道路名称
	定级范围
	坝区范围
	I级
	II级

**禄脰街道办事处土地基准地价建议值一览表**

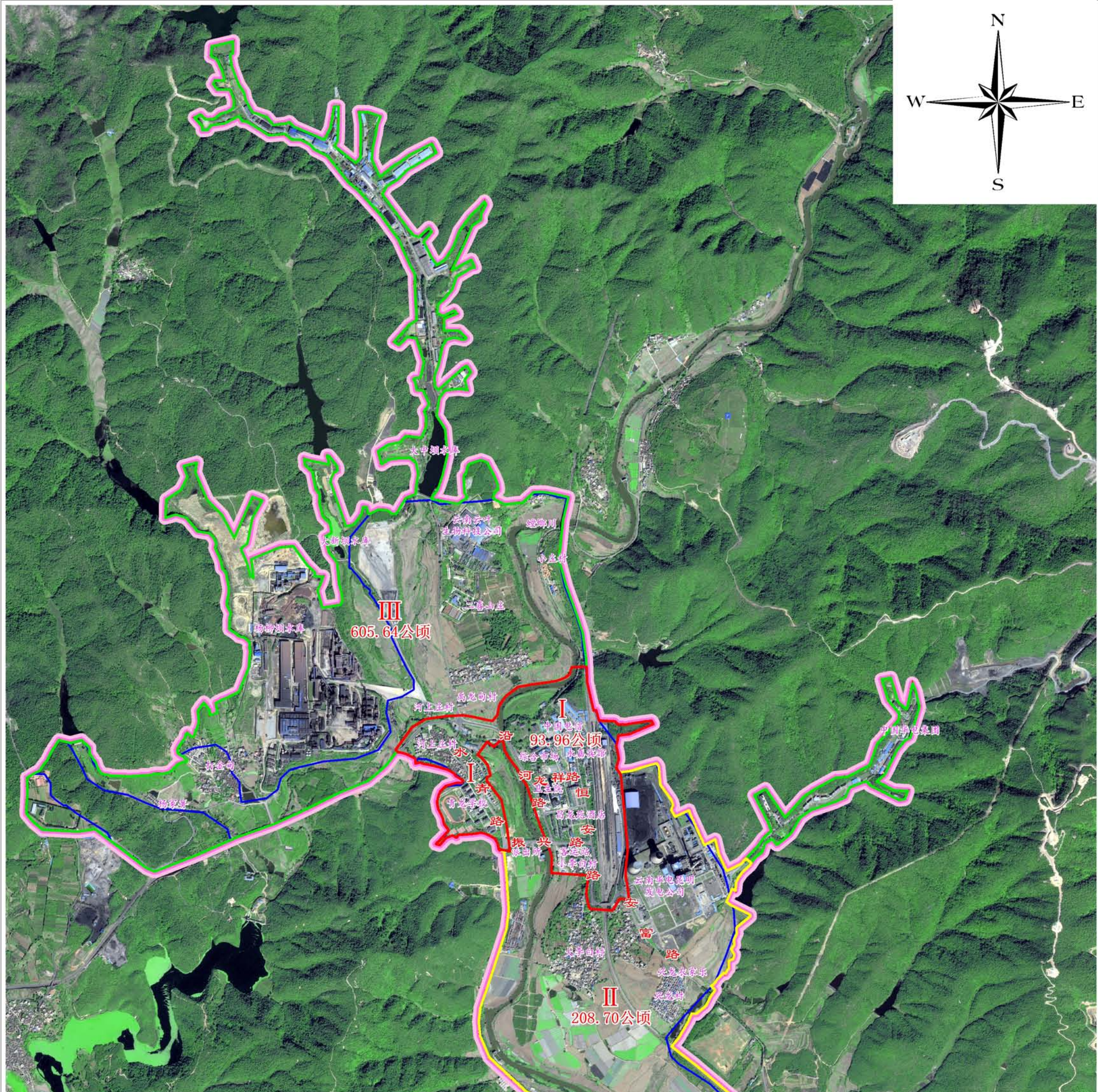
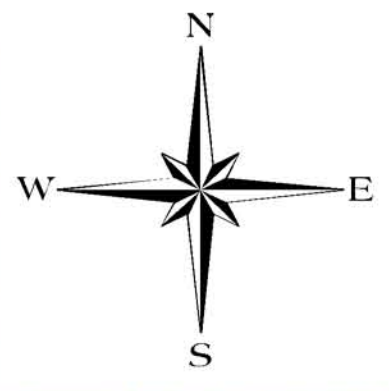
名称	定级类型	综合定级					
		商服用地		住宅用地		工业用地	
		元/平方米	万元/亩	元/平方米	万元/亩	元/平方米	万元/亩
禄脰街道办事处	I级	675	45.00	596	39.73	392	26.13
	II级	608	40.53	525	35.00	302	20.13

注：土地还原率为7.5%。





# 安宁市青龙街道办事处土地定级与基准地价更新（测算）级别示意图



青龙街道办事处土地地价测算结果汇总表  
单位：元/㎡ (各类用地均为最高年期出让地价)

名称	定级类型	综合定级					
		商服用地		住宅用地		工业用地	
青龙街道办事处	土地级别	元/平方米	万元/亩	元/平方米	万元/亩	元/平方米	万元/亩
	I级	680	45.33	600	40.00	396	26.40
	II级	615	41.00	535	35.67	347	23.13
	III级	430	28.67	336	22.40	297	19.80

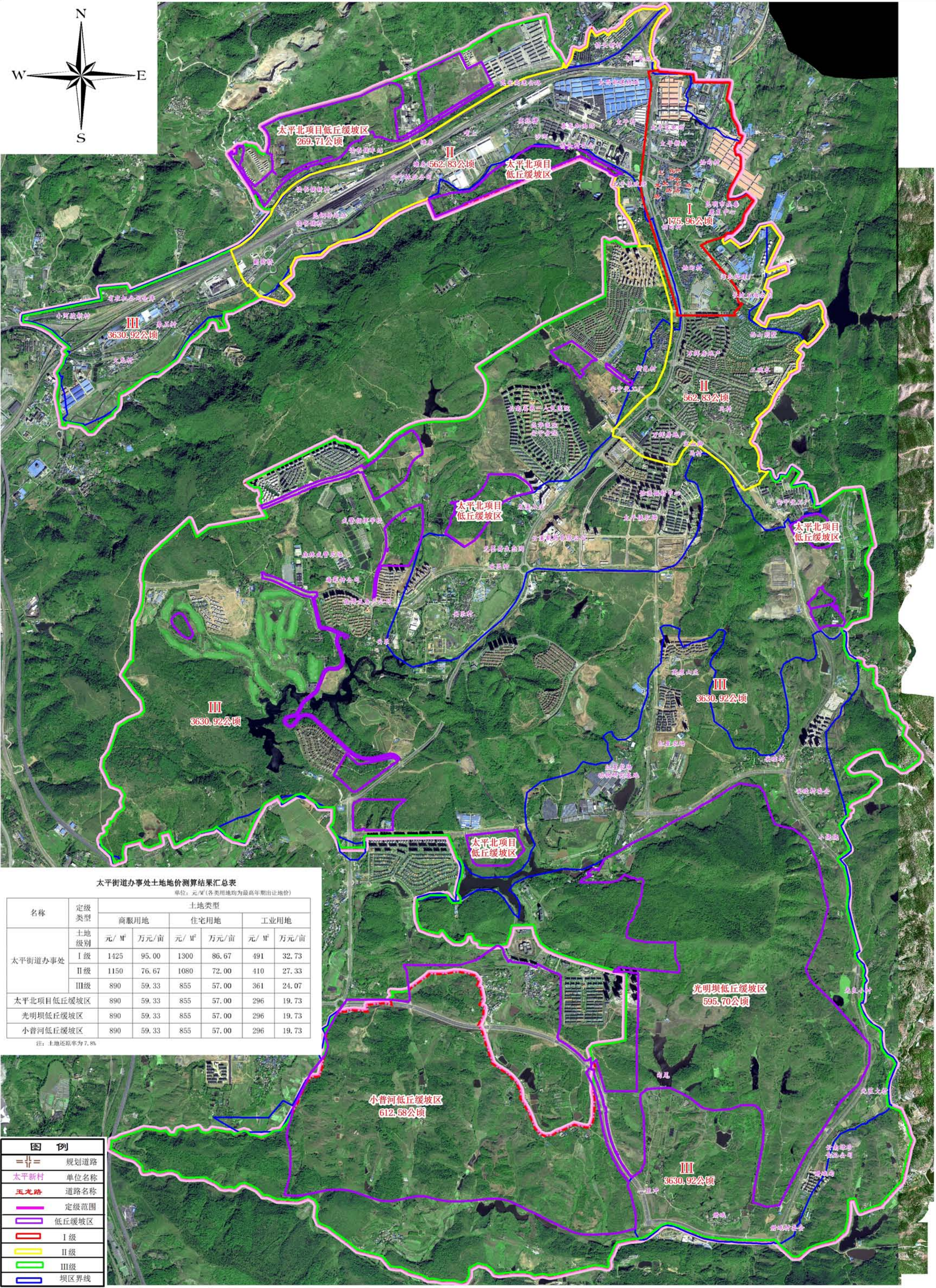
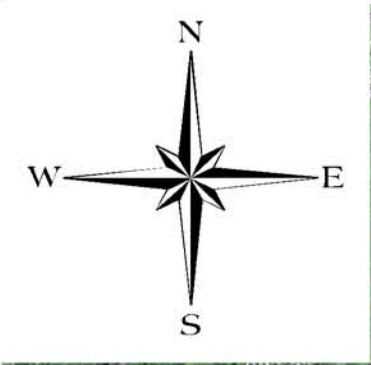
注：土地还原率为7.8%。

图例	
	规划道路
	单位名称
	道路名称
	定级范围
	坝区范围
	I级
	II级
	III级





# 安宁市太平街道办事处土地定级与基准地价 (更新) 测算级别示意图



太平街道办事处土地定级与基准地价测算结果汇总表

单位: 元/㎡ (各类用地均为最高年期出让地价)

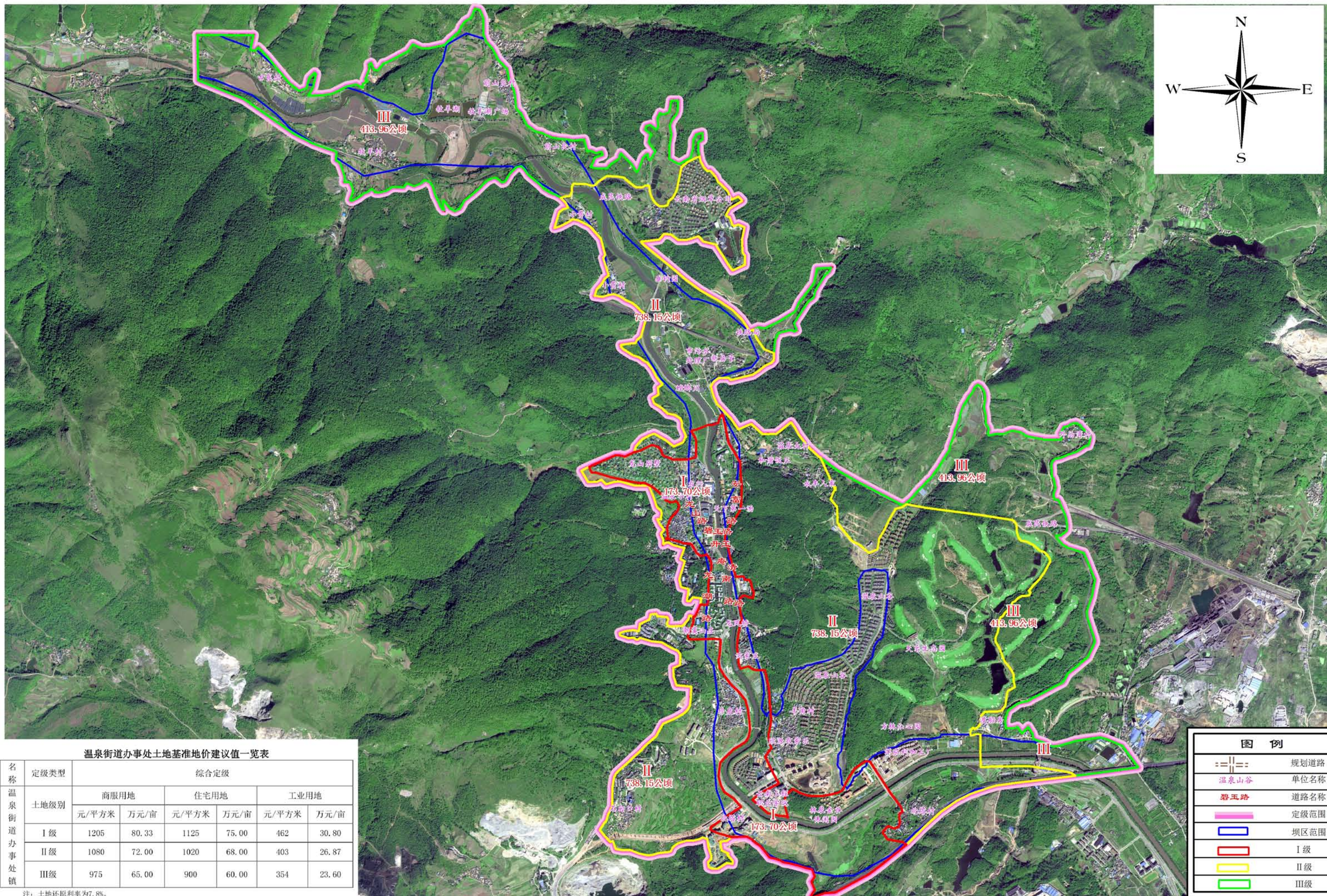
名称	定级类型	土地类型					
		商服用地		住宅用地		工业用地	
	土地级别	元/㎡	万元/亩	元/㎡	万元/亩	元/㎡	万元/亩
太平街道办事处	I级	1425	95.00	1300	86.67	491	32.73
	II级	1150	76.67	1080	72.00	410	27.33
	III级	890	59.33	855	57.00	361	24.07
太平北项目低丘缓坡区		890	59.33	855	57.00	296	19.73
光明坝低丘缓坡区		890	59.33	855	57.00	296	19.73
小普河低丘缓坡区		890	59.33	855	57.00	296	19.73

注: 土地还原率为7.8%

图例	
	规划道路
	单位名称
	道路名称
	定级范围
	低丘缓坡区
	I级
	II级
	III级
	坝区界线



# 安宁市温泉街道办事处土地定级与基准地价更新（测算）级别示意图



温泉街道办事处土地基准地价建议值一览表

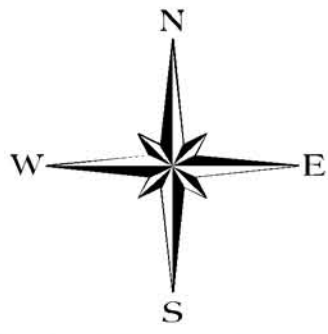
名称	定级类型	综合定级					
		商服用地		住宅用地		工业用地	
		元/平方米	万元/亩	元/平方米	万元/亩	元/平方米	万元/亩
温泉街道办事处镇	I级	1205	80.33	1125	75.00	462	30.80
	II级	1080	72.00	1020	68.00	403	26.87
	III级	975	65.00	900	60.00	354	23.60

注：土地还原利率为7.8%。





# 安宁市县街街道办事处土地定级与基准地价 (更新) 测算级别示意图

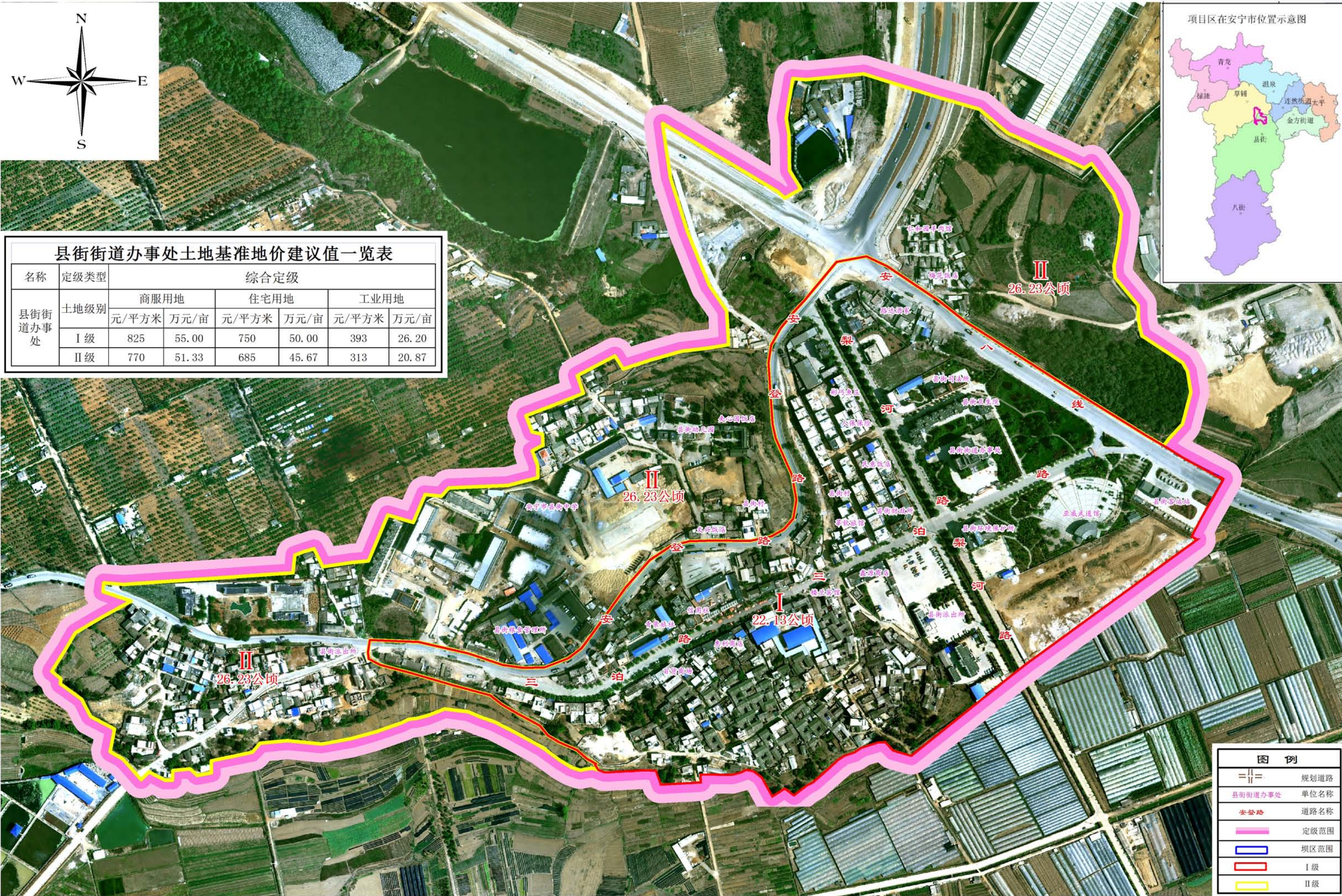


项目区在安宁市位置示意图



县街街道办事处土地基准地价建议值一览表

名称	定级类型	综合定级					
		商服用地		住宅用地		工业用地	
县街街道办事处	土地级别	元/平方米	万元/亩	元/平方米	万元/亩	元/平方米	万元/亩
	I级	825	55.00	750	50.00	393	26.20
	II级	770	51.33	685	45.67	313	20.87



图例	
	规划道路
	单位名称
	道路名称
	定级范围
	坝区范围
	I级
	II级

